

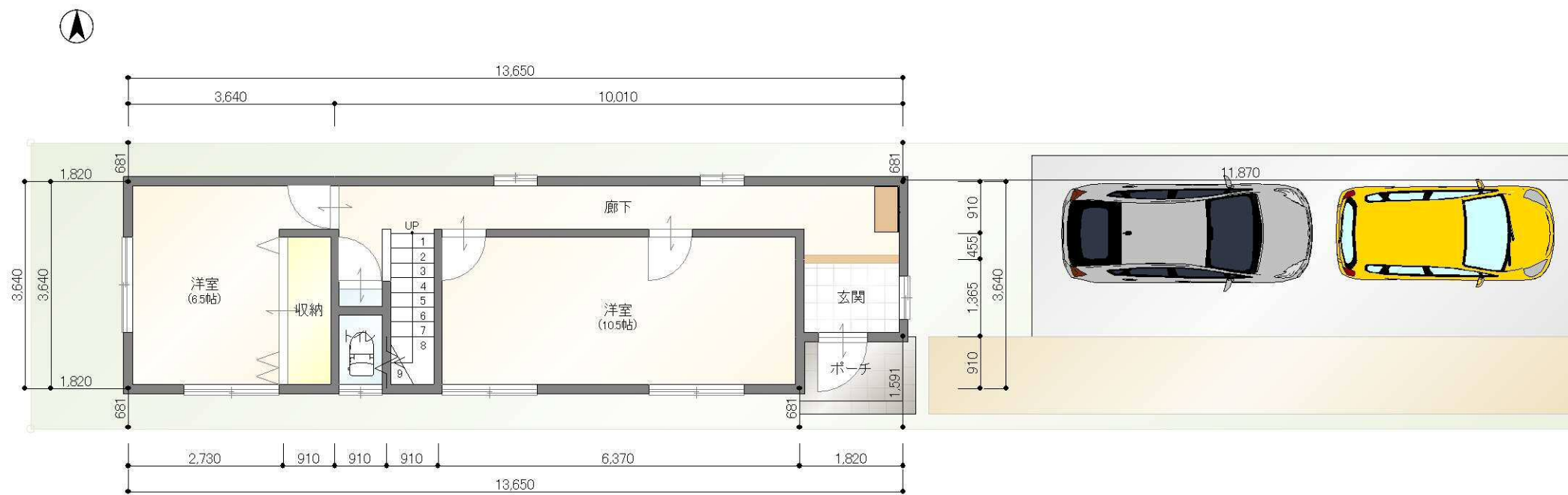
# 参野建売 新築工事

---



西遠建設株式会社

2017/5/25



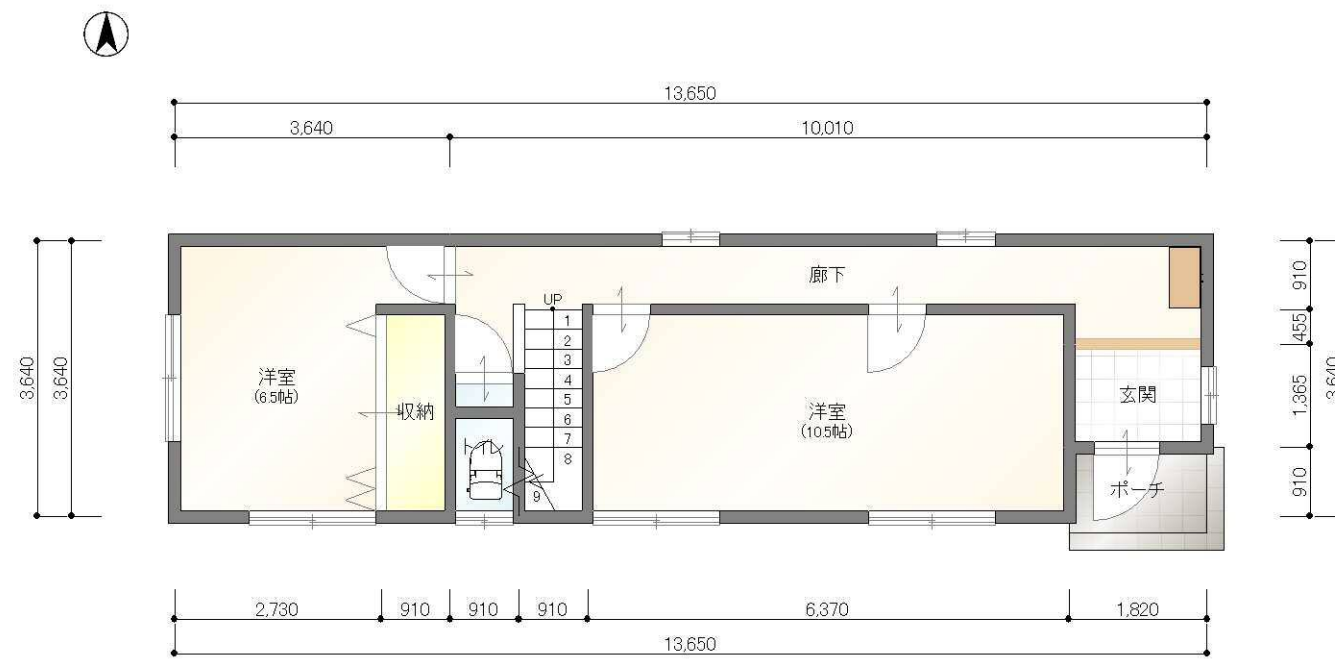
配置図

1階床面積	48.02 m <sup>2</sup>	(14.52坪)
2階床面積	43.06 m <sup>2</sup>	(13.02坪)
建築面積	48.02 m <sup>2</sup>	(14.52坪)
延べ面積	91.08 m <sup>2</sup>	(27.54坪)
敷地面積	137.10 m <sup>2</sup>	(41.47坪)
建ぺい率 (%)	35.03 %	
容積率 (%)	66.43 %	





1階俯瞰図

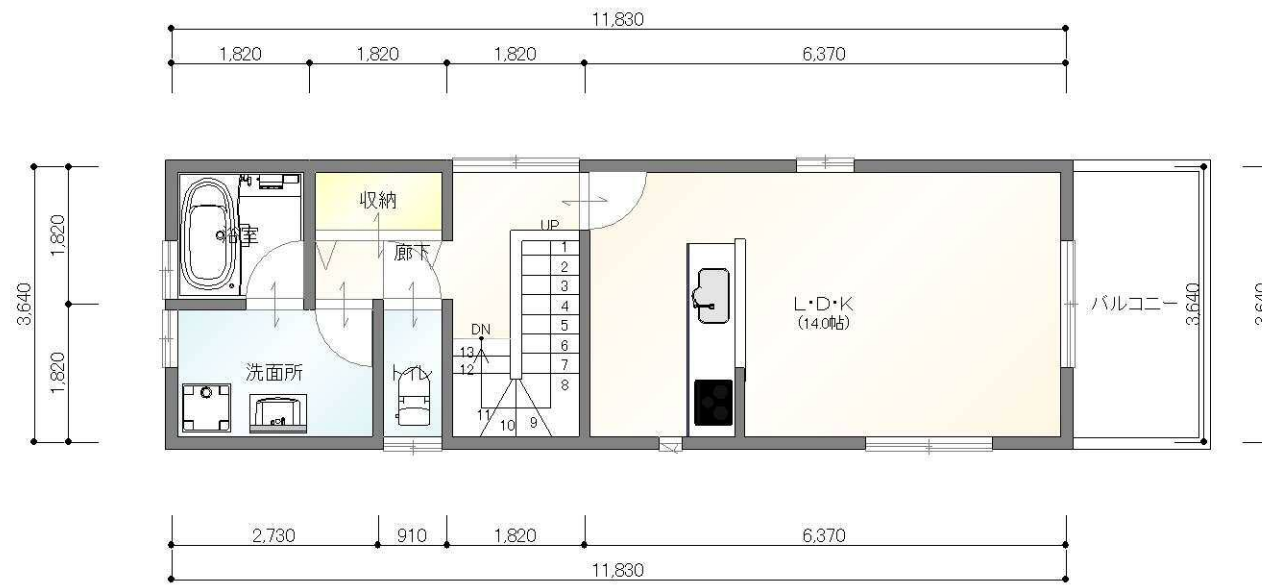


1階平面図

1階床面積	48.02 m <sup>2</sup>	(14.52坪)
2階床面積	43.06 m <sup>2</sup>	(13.02坪)
建築面積	48.02 m <sup>2</sup>	(14.52坪)
延べ面積	91.08 m <sup>2</sup>	(27.54坪)
敷地面積	137.10 m <sup>2</sup>	(41.47坪)
建ぺい率 (%)	35.03 %	
容積率 (%)	66.43 %	



2階俯瞰図



2階平面図

1階床面積	48.02 m <sup>2</sup>	(14.52坪)
2階床面積	43.06 m <sup>2</sup>	(13.02坪)
建築面積	48.02 m <sup>2</sup>	(14.52坪)
延べ面積	91.08 m <sup>2</sup>	(27.54坪)
敷地面積	137.10 m <sup>2</sup>	(41.47坪)
建ぺい率 (%)	35.03 %	
容積率 (%)	66.43 %	

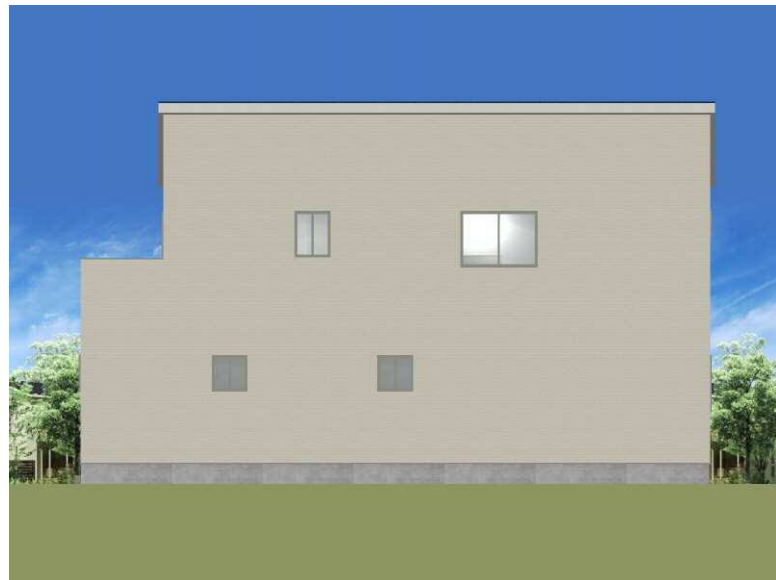




南立面图



東立面图



北立面图



西立面图





南東パース



北東パース



北西パース



南西パース

